

ИП Еремин Д.Г.

СРО-П-182-02042013

Ассоциация проектировщиков саморегулируемая организация
«Объединение проектных организаций «ЭкспертПроект»

Многоквартирные жилые дома в 128 квартале
Октябрьского района г. Улан-Удэ. Четвертая
очередь строительства.

ПРОЕКТНАЯ ДОКУМЕНТАЦИЯ

Раздел 2. Схема планировочной
организации земельного участка

ПД-004-2023-ПЗУ

Изменение 1

2024 г.

Согласовано			
Согласовано			
Инв. № подл.	Подп. и дата	Взам. инв. №	

ИП Еремин Д.Г.

СРО-П-182-02042013

Ассоциация проектировщиков саморегулируемая организация

«Объединение проектных организаций «ЭкспертПроект»

Многоквартирные жилые дома в 128
квартале Октябрьского района г. Улан-Удэ.
Четвертая очередь строительства.

ПРОЕКТНАЯ ДОКУМЕНТАЦИЯ

Раздел 2. Схема планировочной
организации земельного участка

ПД-004-2023-ПЗУ

Изменение 1

ГИП

ИИ

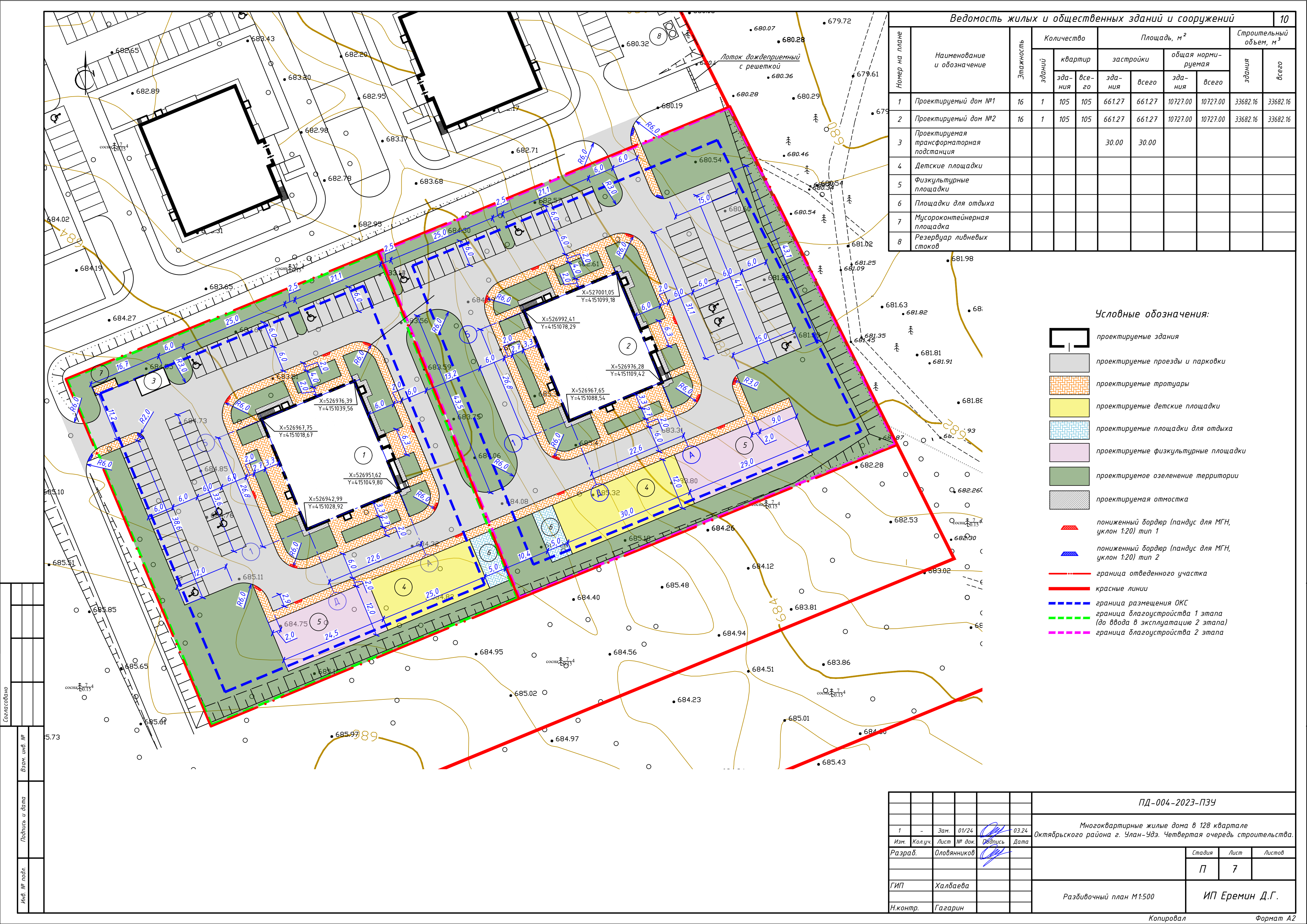


Халбаева Е.И.

2024 г.

Согласовано					
Согласовано					
Инв. № подл.					
Подп. и дата					
Взам. инв. №					

[illegible]



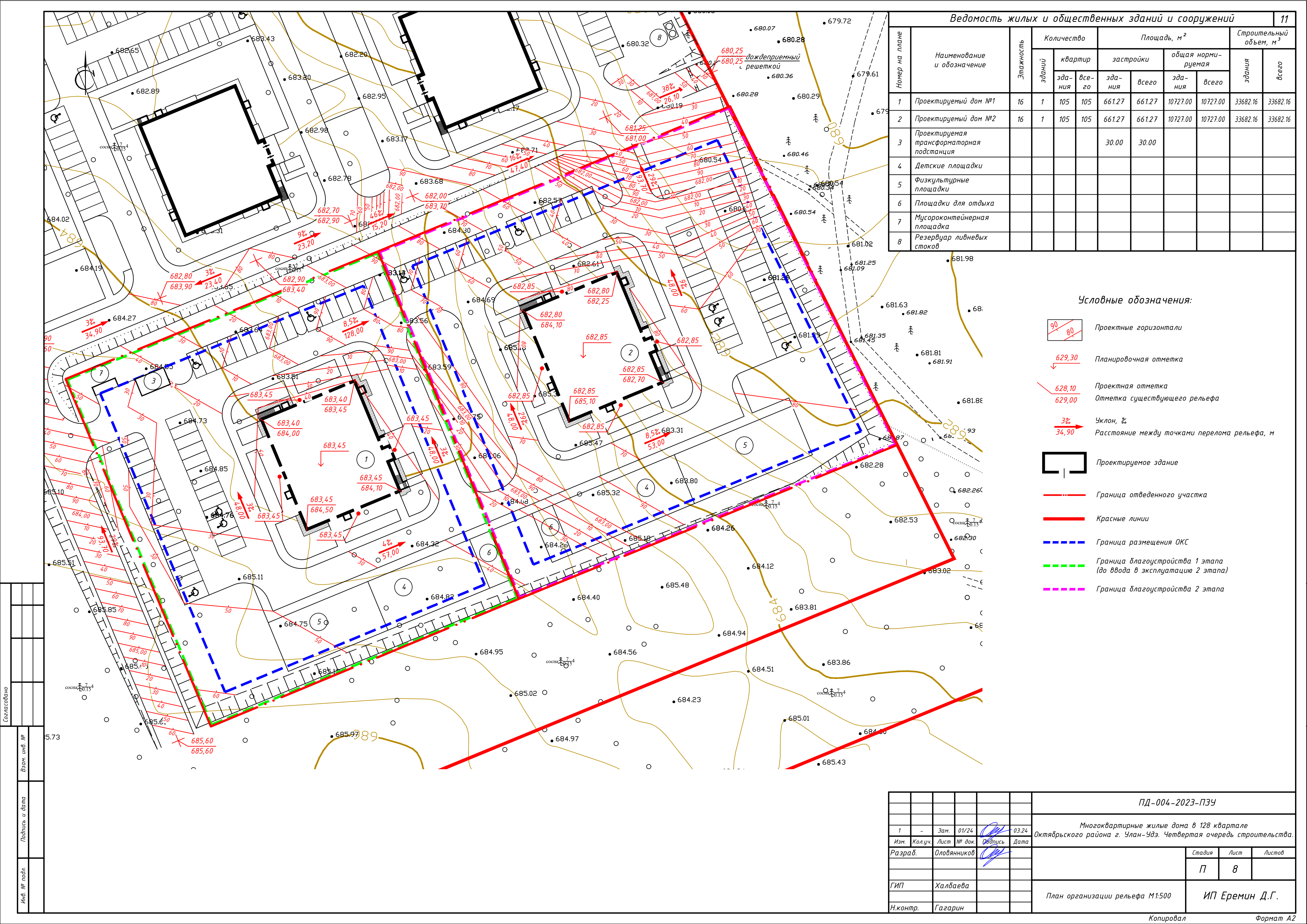
Ведомость жилых и общественных зданий и сооружений											10
Номер на плане	Наименование и обозначение	Этажность	Количество			Площадь, м ²				Строительный объем, м ³	
			зданий	квартир		застройки		общая норми- руемая		здания	всего
				зда- ния	все- го	зда- ния	всего	зда- ния	всего		
1	Проектируемый дом №1	16	1	105	105	661.27	661.27	10727.00	10727.00	33682.16	33682.16
2	Проектируемый дом №2	16	1	105	105	661.27	661.27	10727.00	10727.00	33682.16	33682.16
3	Проектируемая трансформаторная подстанция					30.00	30.00				
4	Детские площадки										
5	Физкультурные площадки										
6	Площадки для отдыха										
7	Мусороконтейнерная площадка										
8	Резервуар ливневых стоков										

Условные обозначения:

- проектируемые здания
- проектируемые проезды и парковки
- проектируемые тротуары
- проектируемые детские площадки
- проектируемые площадки для отдыха
- проектируемые физкультурные площадки
- проектируемое озеленение территории
- проектируемая отмостка
- пониженный бордюр (пандус для МГН, уклон 1:20) тип 1
- пониженный бордюр (пандус для МГН, уклон 1:20) тип 2
- граница отведенного участка
- красные линии
- граница размещения ОКС
- граница благоустройства 1 этапа (до ввода в эксплуатацию 2 этапа)
- граница благоустройства 2 этапа

Согласовано	
Взам. инв. №	
Подпись и дата	
Инв. № подл.	

					ПД-004-2023-ПЗУ		
1	-	Зам.	01/24	03.24	Многоквартирные жилые дома в 128 квартале Октябрьского района г. Улан-Удэ. Четвертая очередь строительства.		
Изм.	Колуч.	Лист	№ док.	Подпись			
Разраб.	Оловяников					Стадия	Лист
						П	7
ГИП	Халбаева				Разбивочный план М1:500	ИП Еремин Д.Г.	
Н.контр.	Газарин						



Ведомость жилых и общественных зданий и сооружений											11
Номер на плане	Наименование и обозначение	Этажность	Количество			Площадь, м ²				Строительный объем, м ³	
			зданий	квартир		застройки		общая норми- руемая		здания	всего
				зда- ния	все- го	зда- ния	всего	зда- ния	всего		
1	Проектируемый дом №1	16	1	105	105	661.27	661.27	10727.00	10727.00	33682.16	33682.16
2	Проектируемый дом №2	16	1	105	105	661.27	661.27	10727.00	10727.00	33682.16	33682.16
3	Проектируемая трансформаторная подстанция					30.00	30.00				
4	Детские площадки										
5	Физкультурные площадки										
6	Площадки для отдыха										
7	Мусороконтейнерная площадка										
8	Резервуар ливневых стоков										

Условные обозначения:

- 90

80

Проектные горизонтали
- 629,30

↓
- Планировочная отметка
- 628,10

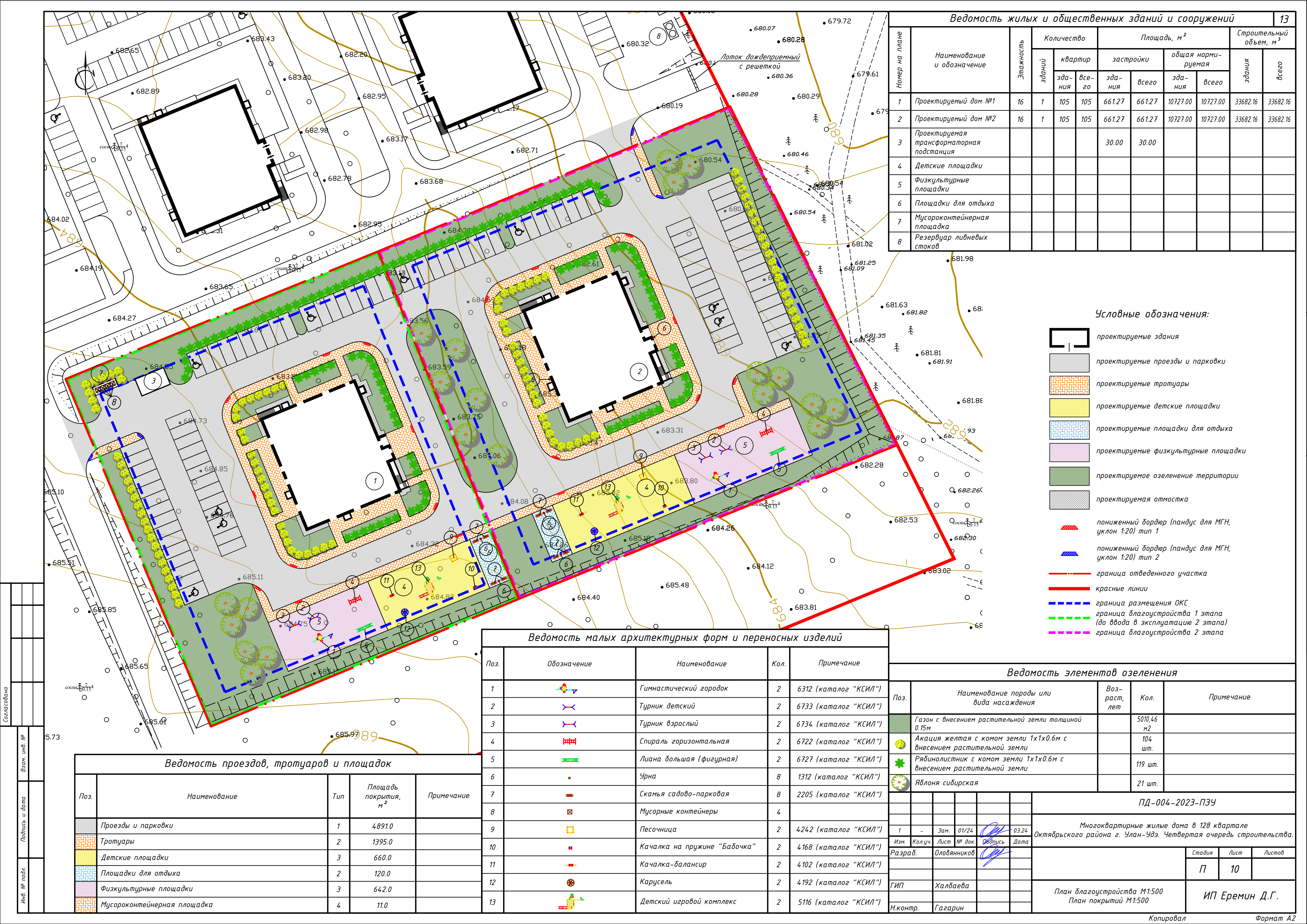
629,00
- Проектная отметка
- Отметка существующего рельефа
- 3%

→
- Уклон, %
- 34,90

→
- Расстояние между точками перелома рельефа, м
-
- Проектируемое здание
-
- Граница отведенного участка
-
- Красные линии
-
- Граница размещения ОКС
-
- Граница благоустройства 1 этапа (до ввода в эксплуатацию 2 этапа)
-
- Граница благоустройства 2 этапа

Согласовано					
Взам. инв. №					
Подпись и дата					
Инв. № подл.					

						ПД-004-2023-ПЗУ		
1	-	Зам.	01/24	03.24		Многоквартирные жилые дома в 128 квартале Октябрьского района г. Улан-Удэ. Четвертая очередь строительства.		
Изм.	Колуч.	Лист	№ док.	Подпись	Дата			
Разраб.	Оловяников							
						Стадия	Лист	Листов
						П	8	
ГИП	Халбаева					План организации рельефа М1:500		
Н.контр.	Газарин					ИП Еремин Д.Г.		



Ведомость жилых и общественных зданий и сооружений											13
Номер на плане	Наименование и обозначение	Этажность	Количество			Площадь, м ²				Строительный объем, м ³	
			зданий	квартир		застройки		общая норми- руемая		здания	всего
				зда- ния	все- го	зда- ния	всего	зда- ния	всего		
1	Проектируемый дом №1	16	1	105	105	661.27	661.27	10727.00	10727.00	33682.16	33682.16
2	Проектируемый дом №2	16	1	105	105	661.27	661.27	10727.00	10727.00	33682.16	33682.16
3	Проектируемая трансформаторная подстанция					30.00	30.00				
4	Детские площадки										
5	Физкультурные площадки										
6	Площадки для отдыха										
7	Мусороконтейнерная площадка										
8	Резервуар ливневых стоков										

Условные обозначения:

- проектируемые здания
- проектируемые проезды и парковки
- проектируемые тротуары
- проектируемые детские площадки
- проектируемые площадки для отдыха
- проектируемые физкультурные площадки
- проектируемое озеленение территории
- проектируемая отмостка
- пониженный бордюр (пантус для МГН, уклон 1:20) тип 1
- пониженный бордюр (пантус для МГН, уклон 1:20) тип 2
- граница отведенного участка
- красные линии
- граница размещения ОКС
- граница благоустройства 1 этапа (до ввода в эксплуатацию 2 этапа)
- граница благоустройства 2 этапа

Ведомость малых архитектурных форм и переносных изделий

Поз.	Обозначение	Наименование	Кол.	Примечание
1		Гимнастический городок	2	6312 (каталог "КСИЛ")
2		Турник детский	2	6733 (каталог "КСИЛ")
3		Турник взрослый	2	6734 (каталог "КСИЛ")
4		Спираль горизонтальная	2	6722 (каталог "КСИЛ")
5		Лиана большая (фигурная)	2	6727 (каталог "КСИЛ")
6		Урна	8	1312 (каталог "КСИЛ")
7		Скамья садово-парковая	8	2205 (каталог "КСИЛ")
8		Мусорные контейнеры	4	
9		Песочница	2	4242 (каталог "КСИЛ")
10		Качалка на пружине "Бабочка"	2	4168 (каталог "КСИЛ")
11		Качалка-балансир	2	4102 (каталог "КСИЛ")
12		Карусель	2	4192 (каталог "КСИЛ")
13		Детский игровой комплекс	2	5116 (каталог "КСИЛ")

Ведомость элементов озеленения

Поз.	Наименование породы или вида насаждения	Возраст, лет	Кол.	Примечание
	Газон с внесением растительной земли толщиной 0.15м		5010,46 м2	
	Акация желтая с комом земли 1х1х0.6м с внесением растительной земли		104 шт.	
	Рябинолистник с комом земли 1х1х0.6м с внесением растительной земли		119 шт.	
	Яблоня сибирская		21 шт.	

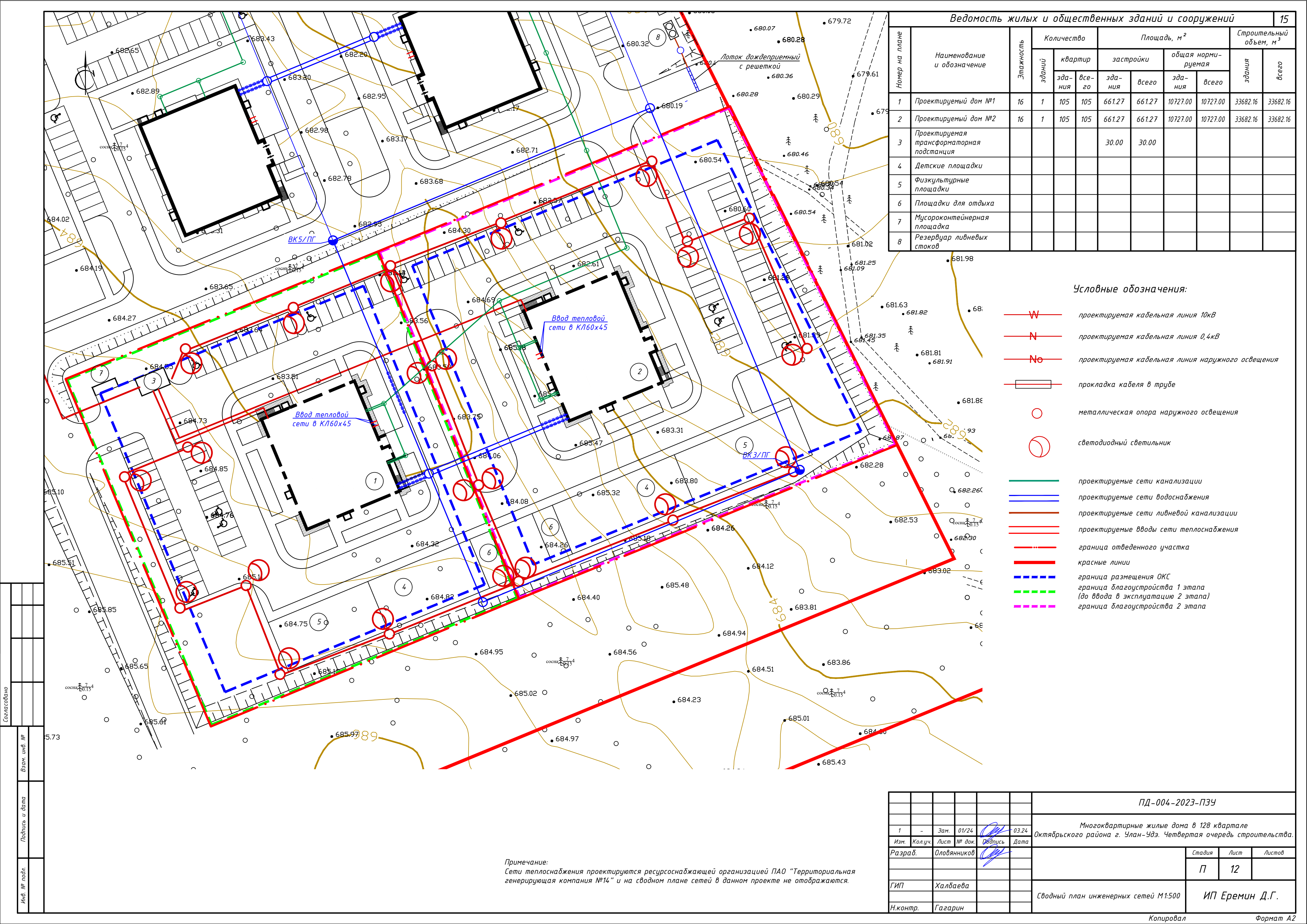
Ведомость проездов, тротуаров и площадок

Поз.	Наименование	Тип	Площадь покрытия, м²	Примечание
	Проезды и парковки	1	4891.0	
	Тротуары	2	1395.0	
	Детские площадки	3	660.0	
	Площадки для отдыха	2	120.0	
	Физкультурные площадки	3	642.0	
	Мусороконтейнерная площадка	4	11.0	

ПД-004-2023-ПЗУ

Многоквартирные жилые дома в 128 квартале Октябрьского района г. Улан-Удэ. Четвертая очередь строительства.

Изм.	Кол.уч.	Лист	№ док.	Подпись	Дата	Стадия	Лист	Листов
Разраб.		Оловянныхов				П	10	
ГИП		Халбаева				План благоустройства М1:500 План покрытий М1:500		ИП Еремин Д.Г.
Н.контр.		Газарин						





Ведомость жилых и общественных зданий и сооружений											15
Номер на плане	Наименование и обозначение	Этажность	Количество			Площадь, м ²				Строительный объем, м ³	
			зданий	квартир		застройки		общая норми- руемая		здания	всего
				зда- ния	все- го	зда- ния	всего	зда- ния	всего		
1	Проектируемый дом №1	16	1	105	105	661.27	661.27	10727.00	10727.00	33682.16	33682.16
2	Проектируемый дом №2	16	1	105	105	661.27	661.27	10727.00	10727.00	33682.16	33682.16
3	Проектируемая трансформаторная подстанция					30.00	30.00				
4	Детские площадки										
5	Физкультурные площадки										
6	Площадки для отдыха										
7	Мусороконтейнерная площадка										
8	Резервуар ливневых стоков										

Условные обозначения:

- W— проектируемая кабельная линия 10кВ
- N— проектируемая кабельная линия 0,4кВ
- No— проектируемая кабельная линия наружного освещения
- прокладка кабеля в трубе
- металлическая опора наружного освещения
- светодиодный светильник
- проектируемые сети канализации
- проектируемые сети водоснабжения
- проектируемые сети ливневой канализации
- проектируемые вводы сети теплоснабжения
- граница отведенного участка
- красные линии
- граница размещения ОКС
- граница благоустройства 1 этапа (до ввода в эксплуатацию 2 этапа)
- граница благоустройства 2 этапа

Примечание:
Сети теплоснабжения проектируются ресурсоснабжающей организацией ПАО "Территориальная генерирующая компания №14" и на сводном плане сетей в данном проекте не отображаются.

						ПД-004-2023-ПЗУ			
						Многоквартирные жилые дома в 128 квартале Октябрьского района г. Улан-Удэ. Четвертая очередь строительства.			
1	-	Зам.	01/24		03.24				
Изм.	Кол.уч.	Лист	№ док.	Подпись	Дата				
Разраб.	Оловяников								
						Стадия	Лист	Листов	
						П	12		
ГИП	Халбаева					Сводный план инженерных сетей М1:500			
						ИП Еремин Д.Г.			
Н.контр.	Гагарин								